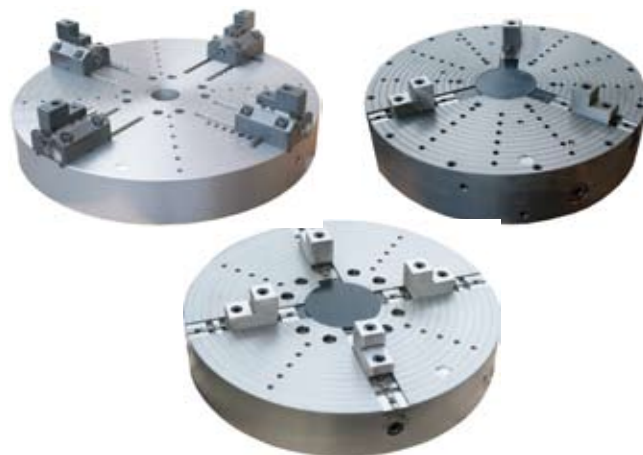
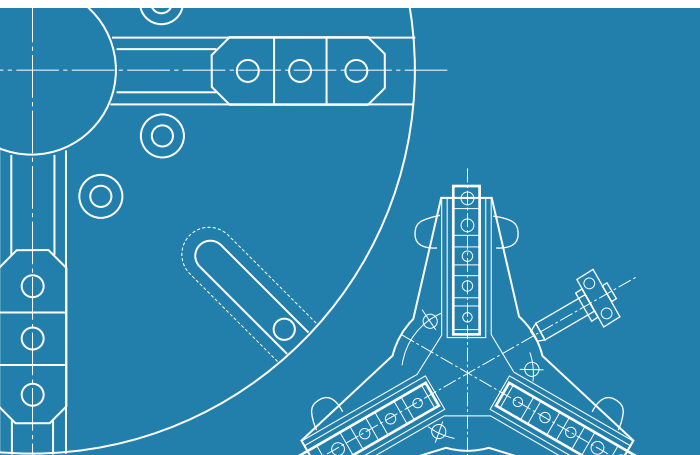


# NOBEL CHUCK

for  **OKUMA**

## 2SP-V, VR, VTM series

オークマ 2SP-V, VR, VTMシリーズ専用チャックカタログ



1933年の創業以来、カワタテックは工作機械の周辺機器を出荷し、それらの製品は機械の一部として、国内外で高く評価されております。また、この技術を生かし溶接機械、半導体ガラス機械、多種治具などにも使用されています。

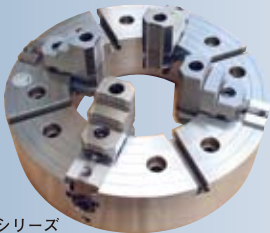
APC/ATC

カワタテックの  
3つの製品群

NOBEL  
チャック

MC  
周辺機器

## NOBELブランドのチャック



41シリーズ  
重切削・大貫通穴対策  
インディペンデントチャック



PHシリーズ  
パイプ加工用  
5ツメスクロールチャック

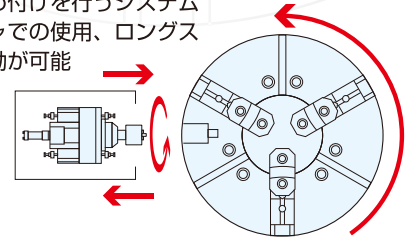


パワーレンチチャック

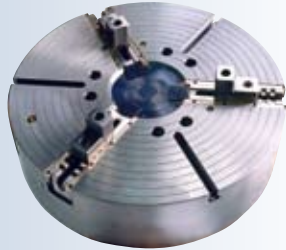


パワーレンチ

スクロールチャックを油圧パワーレンチ装置により自動締め付けを行うシステムパレットチェンジャでの使用、ロングストロークのツメ移動が可能



CLKシリーズ  
ツメストローク直径50mmの  
ロングストローク油圧チャック



## パレットチェンジャ・ツールチェンジャ



立旋盤用 2面APC

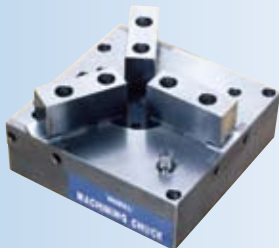


立旋盤用 6面APC



マトリックス式ATC

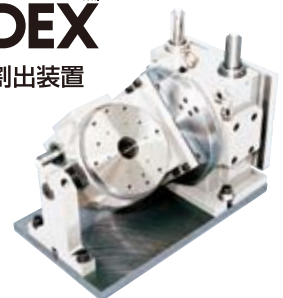
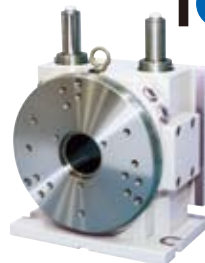
## マシニングセンタ周辺機器



マシニングセンタ用  
スクロールチャック  
Yシリーズ

TOUCHDEX<sup>PAT.</sup>

メカ式自動割出装置



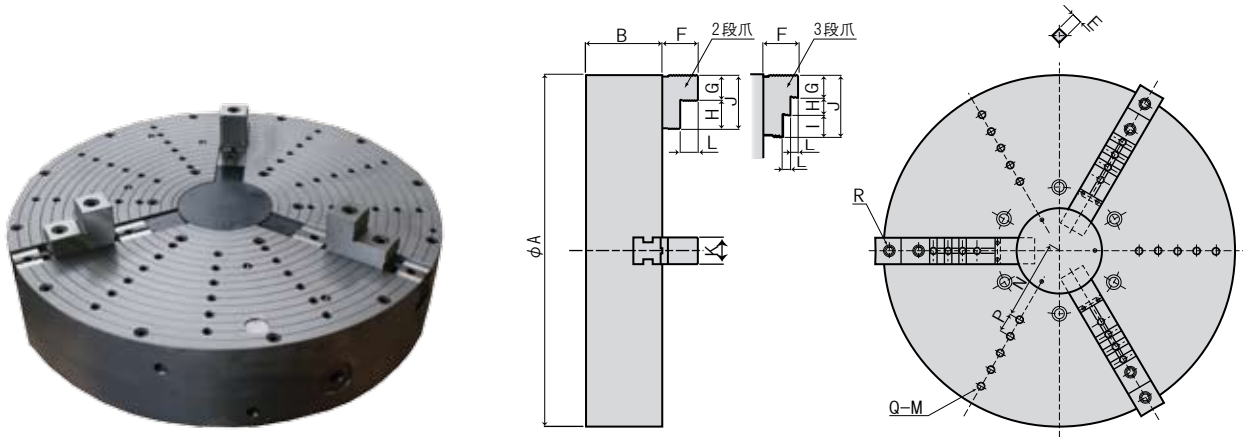
# NOBEL

## 立旋盤 対応表

チャック型式		2SP-V60 V60R	2SP-V80 V80R	V100R	VTM-65	VTM-100	VTM-80YB	VTM-120YB	VTM-200YB
3爪スクロールチャック	SRV610ST	●	●		●	●			
	SRV710ST		●			●	●		
	SRV915ST		●	●		●	●	●	
	SRV1000ST			●		●		●	
	SRV1800ST								●
4爪単動チャック	IDV600ST	●	●		●	●			
	IDV700ST		●			●	●		
	IDV915ST		●			●	●	●	
	IDV1000ST			●		●		●	
	IDV1200ST			●				●	
	IDV1800ST								●
置爪チャック	FBJ1000ST			●		●		●	
	FBJ1250ST			●				●	
	FBJ2000ST								●
3爪・6爪油圧チャック	CV530	●			●				
	CV610	●	●		●	●			
	CVH700		●	●	●	●	●		
	CVH800		●	●		●	●		
	CVH1000			●		●		●	
	CVH1250			●				●	
	CVH1400								●
	CVH1600								●
	CVH2000								●
置爪付油圧チャック	CVB1000			●		●		●	
	CVB1250			●				●	
	CVB1400								●
	CVB1600								●
	CVB2000								●
4爪油圧チャック	4HA21	●			●				
	4HA24	●	●		●	●			
	4HA28		●			●			
	4HA32		●			●			

## カバー付 大型スクロールチャック SRVタイプ

- 外径φ710までは本体スチール製、φ800以上は本体鋳物製
- チャック上面に切粉対策用のカバー付
- 硬爪のみ標準付属（生爪は付属しておりません）



単位 (mm)

型式	A	B	E	F	G	H	I	J	K	L	Q-M	N	P	R	爪形状
SRV610ST	610	167	22	75	50	38	47	135	60	17.5	3-M16	155	50	M20	3段爪
SRV710ST	710	167	22	75	50	38	47	135	60	17.5	4-M16	155	50	M20	3段爪
SRV915ST	915	200	25.4	92	65	75	—	140	69	46	5-M20	207.5	50	M20	2段爪
SRV1000ST	1000	200	25.4	92	65	75	—	140	69	46	6-M20	200	50	M20	2段爪
SRV1800ST	1800	250	25.4	100	75	95	—	170	79	50	6-M20	300	100	M22	2段爪

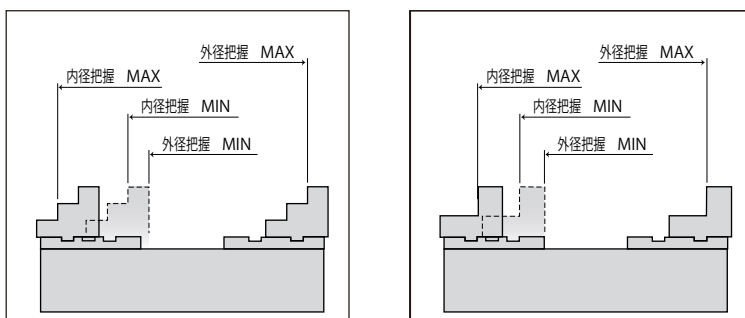
型式	最大静的 把握力 kN (kgf)	許容入力 トルク N·m(kgf·m)	許容最高 回転速度 (min <sup>-1</sup> )	チャック 質量 (kg)	適合生爪
SRV610ST	73 (7500)	392 (40)	800	310	SJ-155
SRV710ST	73 (7500)	392 (40)	650	460	SJ-155
SRV915ST	78 (8000)	490 (50)	500	800	SJ-160
SRV1000ST	78 (8000)	490 (50)	470	900	SJ-160
SRV1800ST	68 (7000)	588 (60)	190	3300	SJ-170

### ■ 付属品

- ・ 締付用ハンドル  
（ラチェットハンドル）
- ・ 本体取付ボルト
- ・ 吊ボルト
- ・ 硬爪 1 set  
（生爪は付属しておりません）

\* 生爪の仕様はP. 5をご参照ください

\* 被削材は爪に直接のせず、正直台を利用することを推奨します  
精度や寿命に影響を及ぼす場合があります



\* ご要望により本体スチール製も製作いたします

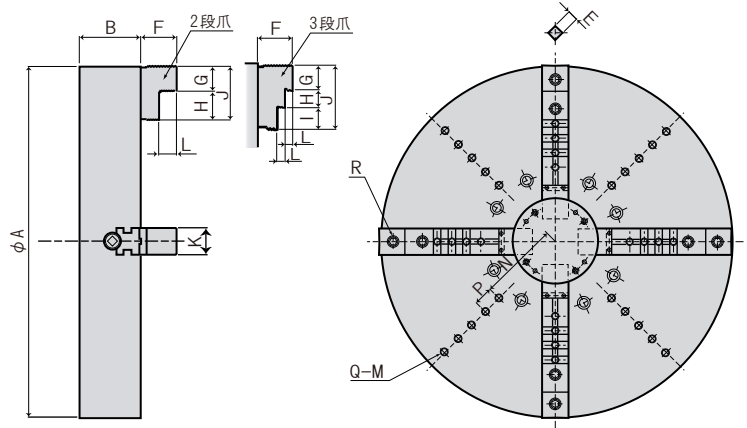
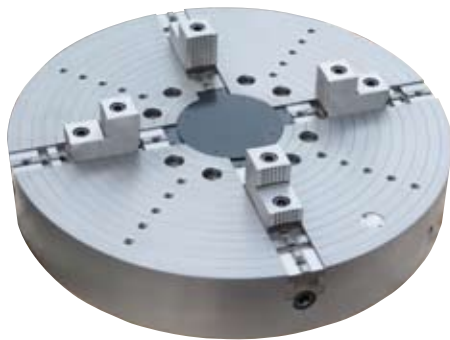
### 把握範囲

型式	外径把握範囲 (φmm)		内径把握範囲 (φmm)	
	MIN	MAX	MIN	MAX
SRV610ST	215	535	315	540
SRV710ST	220	615	320	620
SRV915ST	275	825	405	790
SRV1000ST	275	880	405	845
SRV1800ST	410	1675	560	1640

**注意** 予告なしに寸法・仕様等を変更することがあります。正しくチャックをご使用いただくために 上記仕様をご確認ください。

## カバー付 大型インデペンデントチャック IDVタイプ

- 本体鋳物製
- チャック上面に切粉対策用のカバー付
- 硬爪のみ標準付属（生爪は付属していません）



単位 (mm)

型式	A	B	E	F	G	H	I	J	K	L	Q-M	N	P	R	爪形状
IDV600ST	600	120	15	83	60	75	—	135	49	40	3-M16	175	50	M16	2段爪
IDV700ST	700	130	16	75	50	38	47	135	60	17.5	4-M16	175	50	M20	3段爪
IDV915ST	915	160	19	92	65	75	—	140	69	46	5-M20	207.5	50	M20	2段爪
IDV1000ST	1000	160	19	92	65	75	—	140	69	46	6-M20	200	50	M20	2段爪
IDV1200ST	1200	200	19	100	75	95	—	170	79	50	7-M20	250	50	M22	2段爪
IDV1800ST	1800	220	26(6角)	100	75	95	—	170	79	50	6-M20	300	100	M22	2段爪

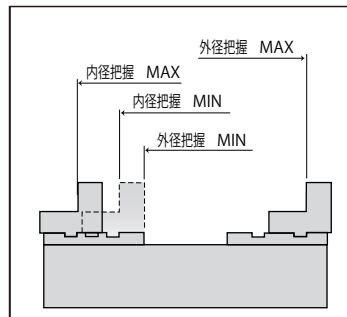
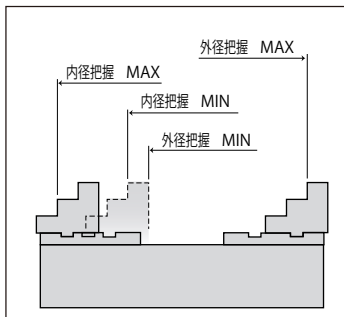
型式	最大静的 把握力(爪1個) kN (kgf)	許容入力 トルク N·m(kgf·m)	許容最高 回転速度 (min <sup>-1</sup> )	チャック 質量 (kg)	適合生爪
IDV600ST	28(2900)	314(32)	950	170	SJ-135
IDV700ST	31(3200)	343(35)	700	240	SJ-155
IDV915ST	36(3700)	490(50)	540	495	SJ-160
IDV1000ST	36(3700)	490(50)	470	550	SJ-160
IDV1200ST	40(4100)	490(50)	360	1050	SJ-170
IDV1800ST	49(5000)	588(60)	210	2100	SJ-170

### ■ 付属品

- ・ 締付用ハンドル  
（ラチェットハンドル）
- ・ 本体取付ボルト
- ・ 吊ボルト
- ・ 硬爪 1 set  
（生爪は付属していません）

\* 生爪の仕様はP.5をご参照ください

\* 被削材は爪に直接のせず、正直台を利用することを推奨します  
精度や寿命に影響を及ぼす場合があります



\* ご要望により本体スチール製も製作いたします

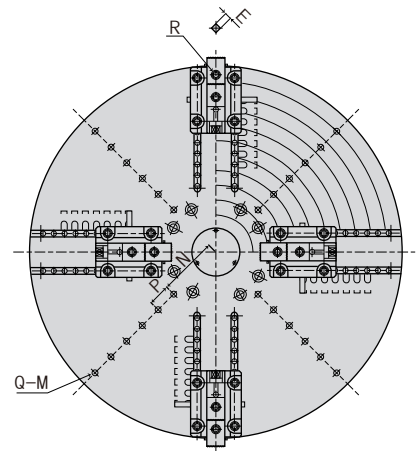
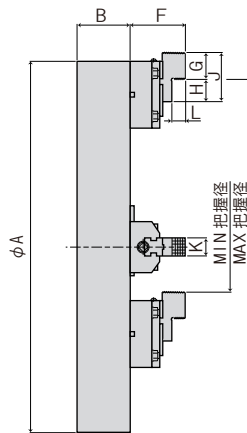
### 把握範囲

型式	外径把握範囲(φmm)		内径把握範囲(φmm)	
	MIN	MAX	MIN	MAX
IDV600ST	185	480	305	450
IDV700ST	215	625	315	630
IDV915ST	230	855	360	820
IDV1000ST	230	880	360	845
IDV1200ST	260	1080	410	1045
IDV1800ST	400	1680	540	1650

**ご注意** 予告なしに寸法・仕様等を変更することがあります。正しくチャックをご使用いただくために 上記仕様をご確認ください。

## 置爪チャック FBJタイプ

- 本体鋳物製
- 置爪は2ピースタイプで生爪が使用できます
- 硬爪のみ標準付属（生爪は付属していません）
- 付属の置爪は4 Tです



単位 (mm)

型式	A	B	E	F	G	H	J	K	L	Q-M	N	P	R
FBJ1000ST	1000	140	22	183.5	90	75	165	60	45	6-M20	200	50	M20
FBJ1250ST	1250	180	22	183.5	90	75	165	60	45	6-M20	200	75	M20
FBJ2000ST	2000	180	22	183.5	90	75	165	60	45	7-M20	350	100	M20

型式	最大静的 把握力(爪1個) kN (kgf)	許容入力 トルク N·m(kgf·m)	許容最高 回転速度 (min <sup>-1</sup> )	面板 質量 (kg)	置爪質量 (1個) (kg)	チャック 総質量 (kg)	適合生爪
FBJ1000ST	39(4000)	441(45)	500	520	28	632	SJ-155
FBJ1250ST	39(4000)	441(45)	300	870	28	982	SJ-155
FBJ2000ST	39(4000)	441(45)	190	2500	28	2724	SJ-155

- FBJ1000・1250 は置爪 4 個付
- FBJ2000 は置爪 8 個付

### ■ 付属品

- ・ 締付用ハンドル  
(ラチェットハンドル)
- ・ 本体取付ボルト
- ・ 吊ボルト
- ・ 硬爪 1 set  
(生爪は付属していません)

### 把握範囲

型式	外径把握範囲(φmm)		ツメストローク (mm)
	MIN	MAX	
FBJ1000ST	280	870	50
FBJ1250ST	310	1120	50
FBJ2000ST	485	1870	50

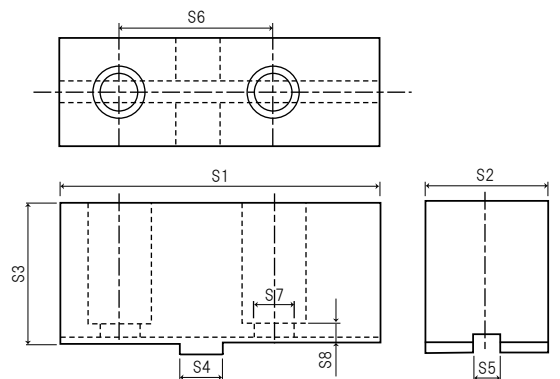
\* 生爪の仕様は下記をご参照ください  
 \* 被削材は爪に直接のせず、正直台を利用することを推奨します  
 精度や寿命に影響を及ぼす場合があります

## 生爪 SJタイプ



単位 (mm)

型式	S1	S2	S3	S4	S5	S6	S7	S8
SJ-135	135	45	60	19.02	12.7	76.2	18	13
SJ-150	150	49	70	19.02	12.7	76.2	22	10.5
SJ-155	155	59	80	19.02	12.7	76.2	22	10.5
SJ-160	160	74	90	19.02	12.7	76.2	22	10.5
SJ-170	170	74	90	19.02	12.7	76.2	24	10.5

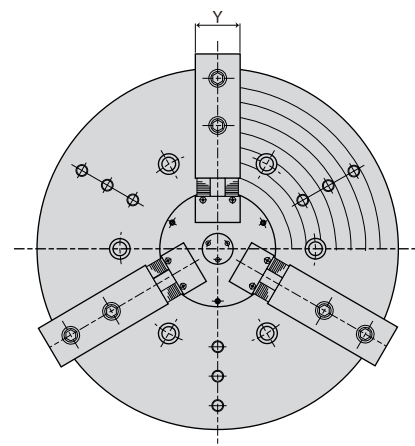
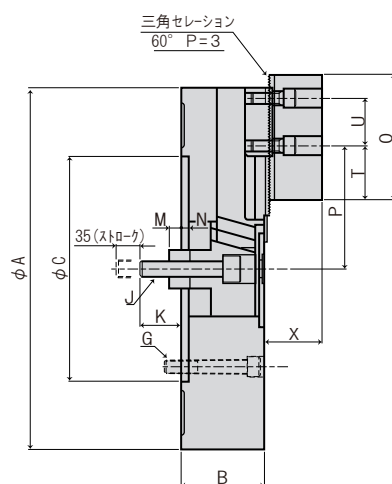


\* ボルトは付属していません

**注意** 予告なしに寸法・仕様等を変更することがあります。正しくチャックをご使用いただくために 上記仕様をご確認ください。

## 3爪 油圧チャック CVタイプ

- ツメストローク 直径 18.6 mm
- チャック上面に切粉対策用のカバー付
- 生爪のみ標準付属（硬爪は付属していません）
- 本体鋳物製



単位 (mm)

型 式	CV 530	CV 610
A	530	610
B	140	140
C	300	380
G	M20	M22
J	M30 P3.5	M30 P3.5
K	70 ~ 105	70 ~ 105
O	180	210
U	60	80
T	80	90
P	MAX	207.5
	MIN	109.5
X	78	98
Y	65	75
M	20 ~ 55	20 ~ 55
N	10	13

型 式	CV 530	CV 610
ツメストローク (直径) mm	18.6	18.6
シリンダストローク mm	35	35
把握径 mm	MAX	490
	MIN	70
許容最高回転速度 $\text{min}^{-1}$	1000	850
許容シリンダ力 kN(kgf)	49(5000)	49(5000)
最大静的把握力 (kN)	108	108
G D <sup>2</sup> (kgf·m <sup>2</sup> )	28	46.5
質 量 kg	200	250
適合シリンダ	$\phi 150 \times 35L$	$\phi 150 \times 35L$

\* 把握径は、生爪を成形した場合の目安値です

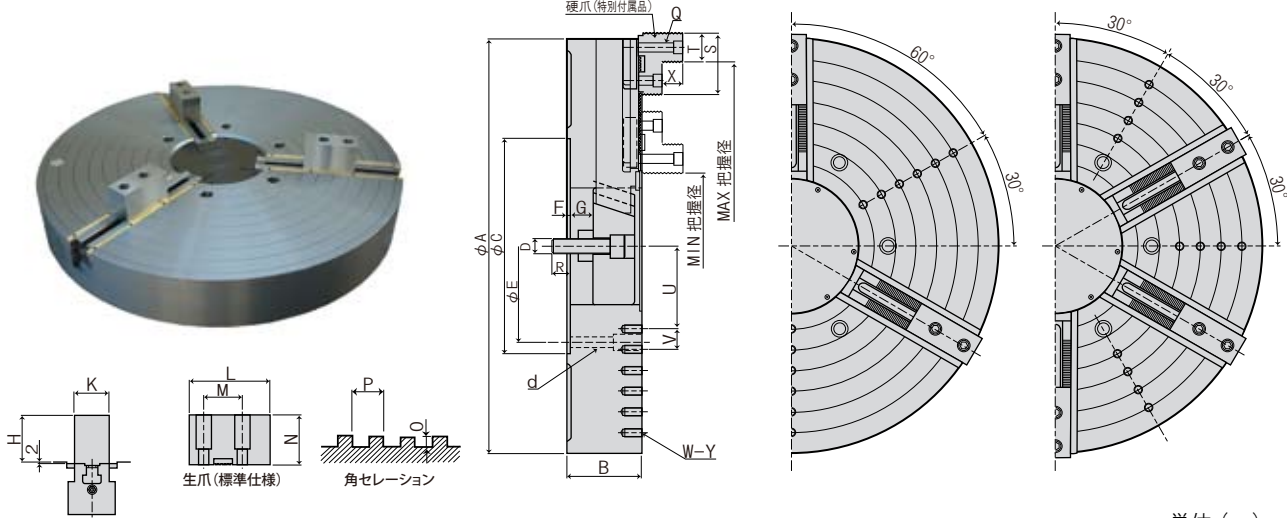
\* 被削材は爪に直接のせず、正直台を利用することを推奨します  
精度や寿命に影響を及ぼす場合があります



予告なしに寸法・仕様等を変更することがあります。正しく油圧チャックをご使用いただくために機械メーカーに機械の仕様をご確認いただき、合わせて 上記チャック仕様をご確認ください。

# 大型油圧チャック CVHタイプ

- ツメストローク 直径 30mm
- チャック上面に切粉対策用のカバー付
- 生爪のみ標準付属（硬爪は付属しておりません）
- 本体鋳物製



単位 (mm)

記号	CVH 700		CVH 800		CVH 1000		CVH 1250		CVH 1400		CVH 1600		CVH 2000
	3-JAW	6-JAW	3-JAW	6-JAW	3-JAW	6-JAW	3-JAW	6-JAW	3-JAW	6-JAW	3-JAW	6-JAW	3-JAW
A	700		800		1000		1250		1400		1600		2000
B	170		170		180		180		200		220		250
C(H6)	380 <sup>+0.036</sup> <sub>0</sub>		380 <sup>+0.036</sup> <sub>0</sub>		520 <sup>+0.044</sup> <sub>0</sub>		520 <sup>+0.044</sup> <sub>0</sub>		520 <sup>+0.044</sup> <sub>0</sub>		720 <sup>+0.05</sup> <sub>0</sub>		720 <sup>+0.05</sup> <sub>0</sub>
E	330.2		330.2		463.6		463.6		463.6		647.6		647.6
F	8		8		8		8		8		8		10
G	55		55		56		56		76		96		104
H	80		80		100		100		100		100		120
K	69		69		74		74		74		74		99
D	M30 (P=3.5)		M30 (P=3.5)		M36 (P=4)		M36 (P=4)		M36 (P=4)		M36 (P=4)		M42 (P=4.5)
Q	M20		M20		M20		M20		M20		M20		M24
S	120		120		150		150		150		150		180
T	50		50		70		70		70		70		85
X	40		40		50		50		50		50		60
P	7		7		7		7		7		7		7
O	3		3		3		3		3		3		3
L	150		150		170		170		170		170		200
M	70		70		80		80		80		80		100
N	86		86		106		106		106		106		120
R	40		40		44		44		24		4		21
d	6-M22×130		6-M22×130		6-M24×140		6-M24×140		6-M24×160		6-M24×180		9-M30
U	175 225		175 225		200 300		225 325		250 300		300 400		400
V	50		50		50		50		50		50		100
W-Y	4-M16 3-M16		5-M16 4-M16		6-M20 4-M20		8-M20 6-M20		9-M20 8-M20		10-M20 8-M20		6-M24

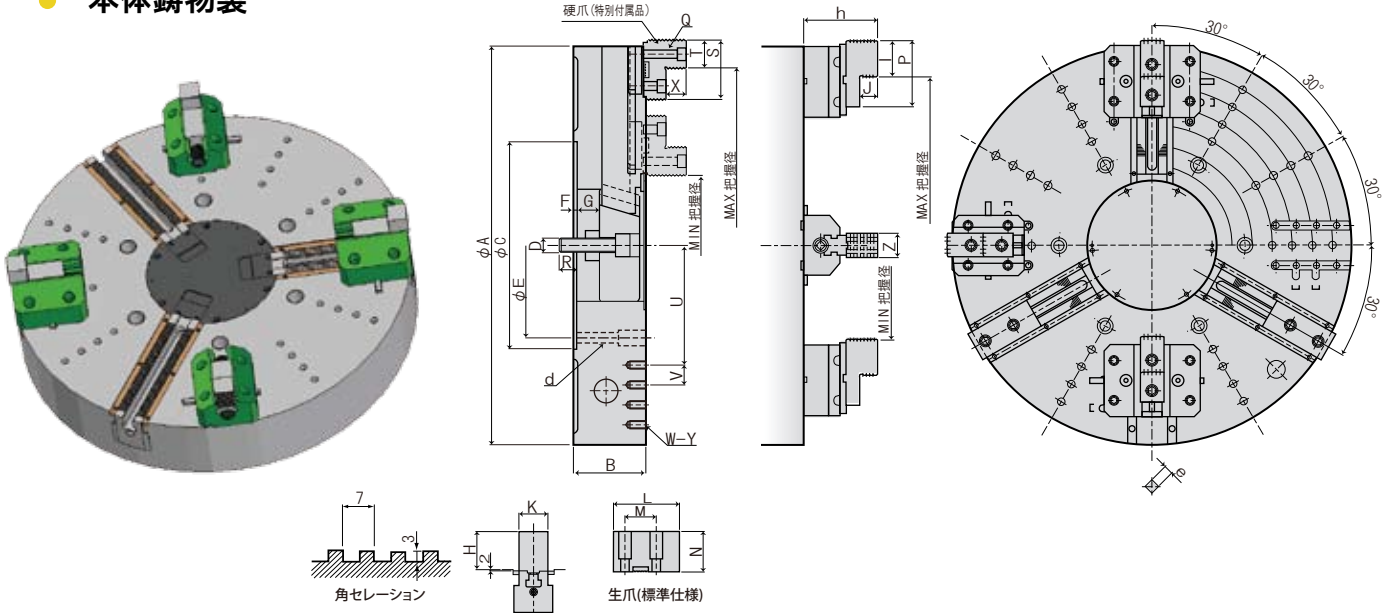
仕様	CVH 700		CVH 800		CVH 1000		CVH 1250		CVH 1400		CVH 1600		CVH 2000
	3-JAW	6-JAW	3-JAW	6-JAW	3-JAW	6-JAW	3-JAW	6-JAW	3-JAW	6-JAW	3-JAW	6-JAW	3-JAW
ツメストローク(直径)mm	30		30		30		30		30		30		30
シリンダストローク mm	50		50		50		50		50		50		50
* 把握径													
MAX mm	610		705		875		1110		1265		1460		1840
MIN mm	275		300		380		450		520		560		785
許容シリンダ力 kN(kgf)	64 (6500)		64 (6500)		82 (8400)		82 (8400)		82 (8400)		82 (8400)		98 (10000)
最大静的把握力 kN(kgf)	118 (12000)		118 (12000)		152 (15500)		152 (15500)		152 (15500)		152 (15500)		186 (19000)
許容最高回転速度 min <sup>-1</sup>	750 550		650 450		480 340		360 270		300 240		240 200		150
GD <sup>2</sup> kN·m <sup>2</sup> (kgf·m <sup>2</sup> )	0.8 (86)	1.0 (98)	1.4 (150)	1.6 (157)	3.0 (300)	3.2 (325)	6.5 (664)	6.9 (703)	12.8 (1303)	13.2 (1343)	22.3 (2278)	22.6 (2304)	56.6 (5780)
質量 kg	350 400		470 490		600 650		850 900		1330 1370		1780 1800		2890

\* 把握径は生爪を成形した場合の目安値です  
 \* 被削材は爪に直接のせず、正直台を利用することを推奨します  
 精度や寿命に影響を及ぼす場合があります

**注意** 予告なしに寸法・仕様等を変更することがあります。正しく油圧チャックをご使用いただくために機械メーカーに機械の仕様をご確認いただき、合わせて上記チャック仕様をご確認ください。

# 大型油圧チャック 置爪付 CVBタイプ

- 油圧ツメストローク 直径 30mm
- チャック上面に切粉対策用のカバー付
- 油圧チャック用 生爪、および置爪用 硬爪を標準付属
- 本体鋳物製



単位 (mm)

記号・仕様	型式番号	CVB 1000	CVB 1250	CVB 1400	CVB 1600	CVB 2000
		3-JAW	3-JAW	3-JAW	3-JAW	3-JAW
A		1000	1250	1400	1600	2000
B		180	180	200	220	250
C, E, F, G, H, K, D, Q, S, T, X, L, M, N, R, d	大型油圧チャック CVH タイプの仕様表を参照下さい					
U		300	325	300	400	400
V		50	50	50	50	100
W-Y		4-M20	6-M20	8-M20	8-M20	6-M24
h		183.5	183.5	183.5	183.5	235
l		90	90	90	90	95
J		45	45	45	45	60
P		165	165	165	165	190
Z		60	60	60	60	80
e		15	22	22	22	26 (六角)
油圧チャック仕様	油圧ツメストローク (直径) mm	30	30	30	30	30
	シリンダストローク mm	50	50	50	50	50
	許容シリンダ力 kN(kgf)	82 (8400)	82 (8400)	82 (8400)	82 (8400)	98 (10000)
	最大静的把握力 kN(kgf)	152 (15500)	152 (15500)	152 (15500)	152 (15500)	186 (19000)
	* 油圧爪把握径					
MAX	875	1110	1265	1460	1840	
MIN	380	450	520	560	785	
置爪仕様	爪 (1個) 最大静的把握力 kN(kgf)	29.4 (3000)	39 (4000)	39 (4000)	39 (4000)	68 (7000)
	許容入力トルク N·m(kgf·m)	392 (40)	441 (45)	441 (45)	441 (45)	735 (75)
	置爪 把握径					
	MAX	885	1120	1270	1470	1870
	MIN	475	460	465	520	635
適合生爪		SJ-150	SJ-155	SJ-155	SJ-155	SJ-170
許容最高回転速度 min <sup>-1</sup>		450	270	250	240	150
GD <sup>2</sup> kN·m <sup>2</sup> (kgf·m <sup>2</sup> )		3.8 (386)	8.1 (824)	14.6 (1493)	24.9 (2538)	64.6 (6590)
質量 kg		770	990	1455	1905	3160

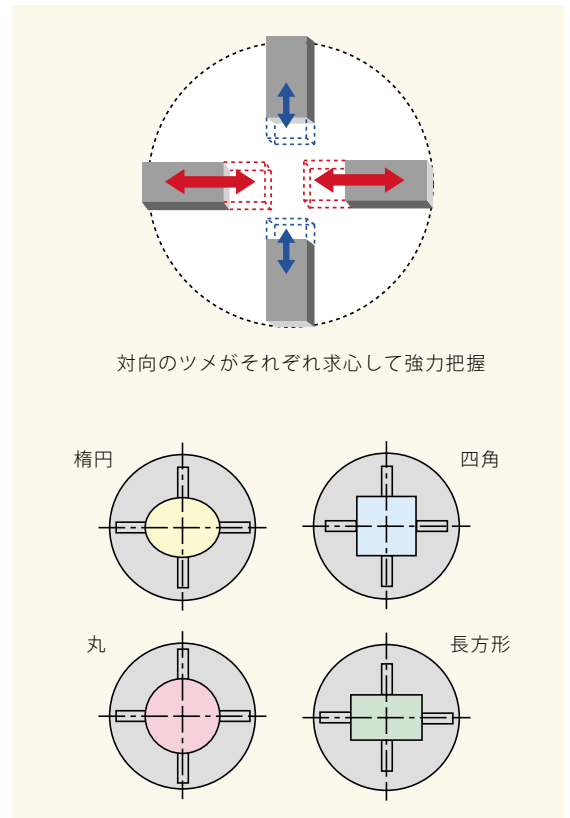
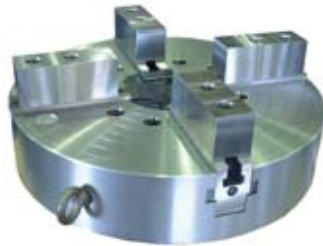
\* 把握径は生爪を成形した場合の目安値です  
 \* 被削材は爪に直接のせず、正直台を利用することを推奨します  
 精度や寿命に影響を及ぼす場合があります

**注意** 予告なしに寸法・仕様等を変更することがあります。正しく油圧チャックをご使用いただくために機械メーカーに機械の仕様をご確認いただき、合わせて上記チャック仕様をご確認ください。

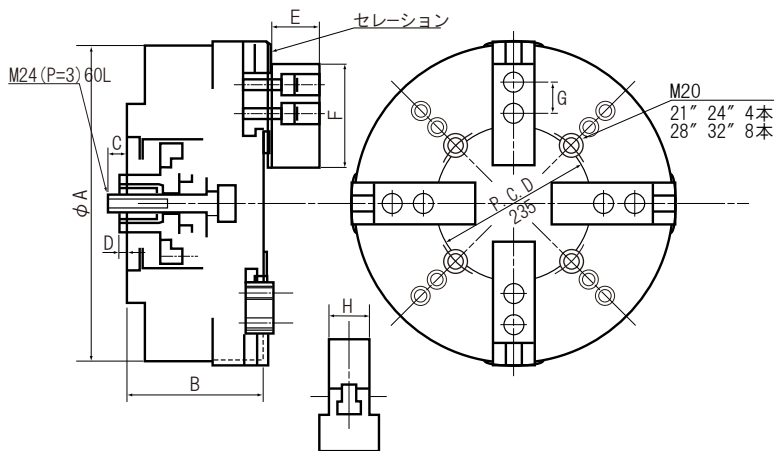
# 4爪 油圧チャック 4HA (2+2) タイプ

- 対向のツメがそれぞれ求心作用にて丸形状、角形状、楕円形状等の異形物も強力に把握できる
- チャック上面に切粉対策用のカバー付
- ツメストローク 直径 26mm (4HA21は20mm)
- 本体鋳物製
- 生爪のみ標準付属 (硬爪は付属していません)

4爪 油圧チャック



対向のツメがそれぞれ求心して強力把握

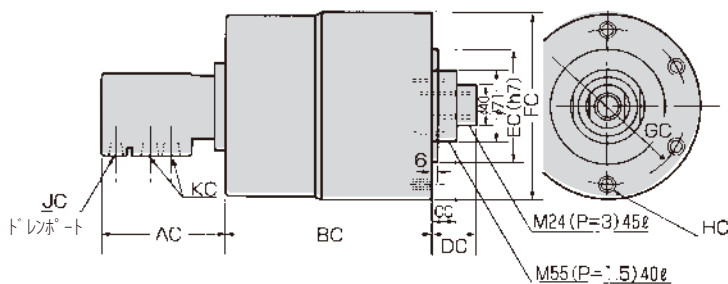


型番	A	B	C	D	E	F	G	H	ツメ ストローク	フランジ ストローク
4HA 21	530	210	20 ~ 45	0 ~ 25	66	165	43	62	20	25
4HA 24	610	270	10 ~ 40	0 ~ 30	90	170	80	62	26	30
4HA 28	710	270	10 ~ 40	0 ~ 30	90	170	80	70	26	30
4HA 32	810	270	10 ~ 40	0 ~ 30	90	170	80	70	26	30

型番	最大把握径 (mm)	最小把握径 (mm)	許容 シリンダ力 (kN)	最大静的把握力 (kN) / 油圧力 (MPa)	許容最高回転速度 min <sup>-1</sup>	適用 シリンダ	質量 kg
4HA 21	490	130	25	92 / 2.0	1000	HW-1325	310
4HA 24	560	160	34	100 / 2.0	850	HW-1530	540
4HA 28	660	200	43	125 / 2.5	630	HW-1530	650
4HA 32	760	200	43	125 / 2.5	540	HW-1530	750

\*被削材は爪に直接のせず、正直台を利用することを推奨します  
精度や寿命に影響を及ぼす場合があります

## ダブル回転シリンダ



型番	AC	BC	CC	DC	EC	FC	GC	HC	JC	KC	許容最高回転速度 min <sup>-1</sup>	最高 油圧力	ピストン 推力	質量 kg
HW-1325	125	200	25~50	45~70	110	185	155	6×M12	Rc 1/8	2-Rc 3/8	1200	2.5MPa	32kN	34
HW-1530	125	231	25~55	45~75	120	265	230	6×M16	Rc 3/8	2-Rc 1/2	800	3 MPa	52kN	50

# NOBEL

## 機内関係図

### 2SP-V60・V60R

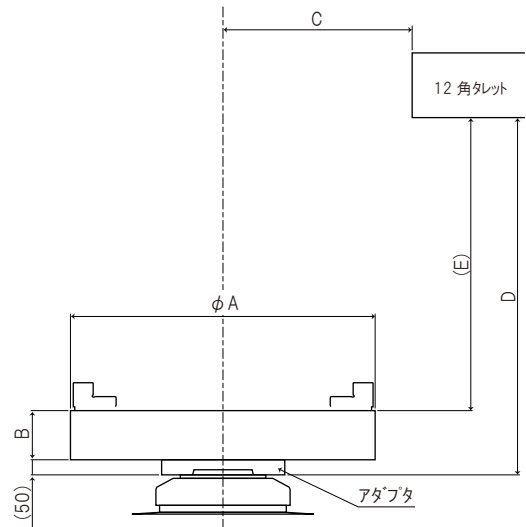
チャック型式		A	B	C	D	E
3爪スクロールチャック	SRV610ST	610	167	440	880	663
4爪単動チャック	IDV600ST	600	120			710
3爪油圧チャック	CV530	530	140			690
3爪油圧チャック	CV610	610	140			690
4爪油圧チャック	4HA21	530	210			620
4爪油圧チャック	4HA24	610	270			560

### 2SP-V80・V80R

チャック型式		A	B	C	D	E
3爪スクロールチャック	SRV610ST	610	167	535	1040	823
3爪スクロールチャック	SRV710ST	710	167			823
3爪スクロールチャック	SRV915ST	915	200			790
4爪単動チャック	IDV600ST	600	120			870
4爪単動チャック	IDV700ST	700	130			860
4爪単動チャック	IDV915ST	915	160			830
3爪油圧チャック	CV610	610	140			850
3爪油圧チャック	CVH700	700	170			820
3爪油圧チャック	CVH800	800	170			820
4爪油圧チャック	4HA24	610	270			720
4爪油圧チャック	4HA28	710	270			720
4爪油圧チャック	4HA32	810	270			720

### V100R

チャック型式		A	B	C	D	E
3爪スクロールチャック	SRV915ST	915	200	665	1075	825
3爪スクロールチャック	SRV1000ST	1000	200			825
4爪単動チャック	IDV1000ST	1000	160			865
4爪単動チャック	IDV1200ST	1200	200			825
置爪チャック	FBJ1000ST	1000	140			885
置爪チャック	FBJ1250ST	1250	180			845
3爪油圧チャック	CVH700	700	170			855
3爪油圧チャック	CVH800	800	170			855
3爪油圧チャック	CVH1000	1000	180			845
3爪油圧チャック	CVH1250	1250	180			845
置爪付油圧チャック	CVB1000	1000	180			845
置爪付油圧チャック	CVB1250	1250	180			845



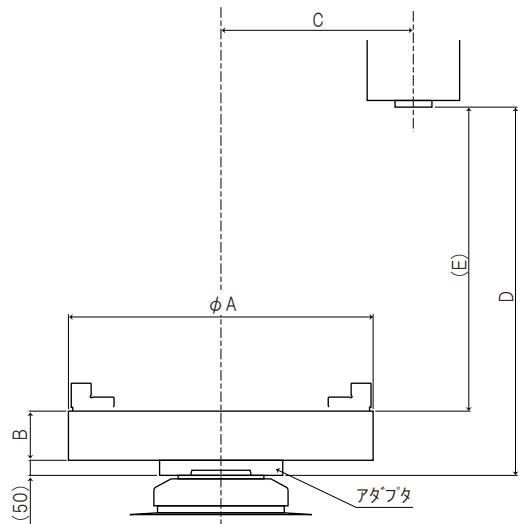
**ご注意** アダプタ寸法及びE寸法は参考寸法です。仕様は機械メーカーにご確認ください。

### VTM-65

チャック型式		A	B	C	D	E
3爪スクロールチャック	SRV610ST	610	167	470	1050	833
4爪単動チャック	IDV600ST	600	120			880
3爪油圧チャック	CV530	530	140			860
3爪油圧チャック	CV610	610	140			860
3爪油圧チャック	CVH700	700	170			830
4爪油圧チャック	4HA21	530	210			790
4爪油圧チャック	4HA24	610	270			730

### VTM-100

チャック型式		A	B	C	D	E
3爪スクロールチャック	SRV610ST	610	167	620	1170	953
3爪スクロールチャック	SRV710ST	710	167			953
3爪スクロールチャック	SRV915ST	915	200			920
4爪単動チャック	IDV600ST	600	120			1000
4爪単動チャック	IDV700ST	700	130			990
4爪単動チャック	IDV915ST	915	160			960
3爪油圧チャック	CV610	610	140			980
3爪油圧チャック	CVH700	700	170			950
3爪油圧チャック	CVH800	800	170			950
4爪油圧チャック	4HA24	610	270			850
4爪油圧チャック	4HA28	710	270			850
4爪油圧チャック	4HA32	810	270			850



**ご注意** アダプタ寸法及びE寸法は参考寸法です。仕様は機械メーカーにご確認ください。

