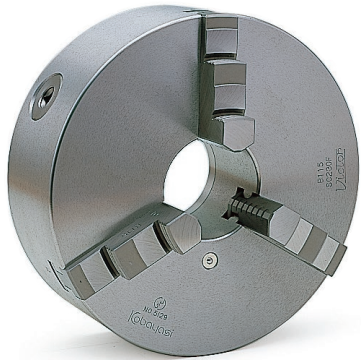
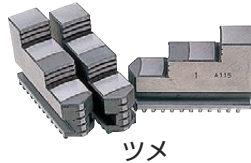


## ■ 一体ツメ・フランジ標準タイプ

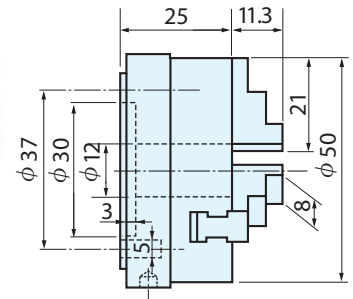
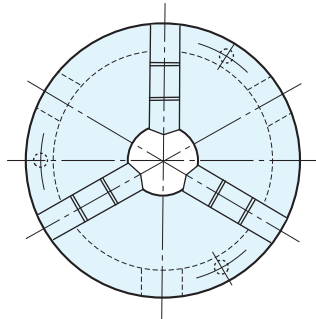
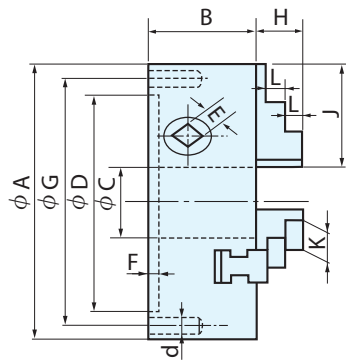
普通型 **SC** ONE-PIECE JAWS TYPE (一体ツメ)

- JIS規格にもとづいて製作  
ツメは熱処理された内ツメ・外ツメが各1組付属しております。
- 本体材質は鋳物製



## LC-2 レバーチャック

- 卓上旋盤・小型工作研磨機などに御使用下さい。
- 内ツメ/外ツメ付



## ■ 主要寸法表

単位 (mm)

型式	SC85F	SC110F	SC130F	SC165F	SC190F	SC230F	SC273F	SC310F	
チャックサイズ	3	4	5	6	7	9	10	12	
A	87	112	132	167	192	233	274	310	
B	46	58	60	66	75	82	86	92	
※1 C	16	24(26)	32(34)	44(46)	54(58)	70(75)	90(100)	110(120)	
D	60 <sup>+0.019</sup> <sub>0</sub>	80 <sup>+0.019</sup> <sub>0</sub>	100 <sup>+0.022</sup> <sub>0</sub>	130 <sup>+0.025</sup> <sub>0</sub>	155 <sup>+0.025</sup> <sub>0</sub>	190 <sup>+0.029</sup> <sub>0</sub>	230 <sup>+0.029</sup> <sub>0</sub>	260 <sup>+0.032</sup> <sub>0</sub>	
E	7	8	8	10	11	12	12	14	
F	3	4	4	5	5	6	6	7	
G	73	95	115	147	172	210	250	285	
H	15	18	20	25	30	35	40	45	
J	35	43	53	65	75	87	98	110	
K	11	14	16	19	21	24	28	30	
L	6	7	8	10	12	14	16	17	
d	3-M6×35	3-M8×35	3-M8×35	3-M10×40	3-M10×40	3-M12×45	3-M12×50	3-M12×55	
把握範囲 ※2	外径把握	φ2~φ71(86)	φ2~φ90(105)	φ2~φ105(132)	φ3~φ134(163)	φ3~φ152(195)	φ4~φ187(234)	φ5~φ220(274)	φ5~φ252(318)
	内径把握	φ22~φ59(74)	φ30~φ80(95)	φ33~φ94(120)	φ43~φ122(151)	φ48~φ150(183)	φ56~φ175(222)	φ63~φ208(262)	φ68~φ238(302)
最大ハドルトルク N·m(kgf·m)	24.5(2.5)	44.1(4.5)	63.8(6.5)	107.9(11)	117.7(12)	137.3(14)	176.5(18)	196.2(20)	
最大静的把握力 kN(kgf)	10(1020)	17(1750)	24(2450)	31(3170)	31(3200)	37(3800)	46(4700)	55(5600)	
最高回転速度 min <sup>-1</sup> (r.p.m)	4050	3700	3200	2500	2100	1900	1600	1400	
GD <sup>2</sup> N·m <sup>2</sup> (kgf·m <sup>2</sup> )	0.069(0.007)	0.196(0.02)	0.490(0.05)	1.28(0.13)	2.45(0.25)	5.69(0.58)	11.2(1.14)	19.6(2.00)	
チャック質量 kg	1.7	3.3	4.7	8.0	12	19	27	37	

※1 C寸法 ( ) 内は切削可能最大穴径

※2 把握範囲は ( ) 内まで把握可能ですが推奨はしません。