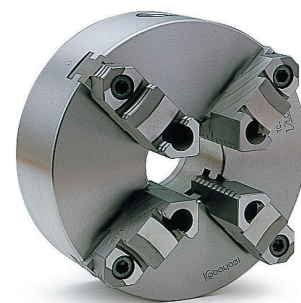
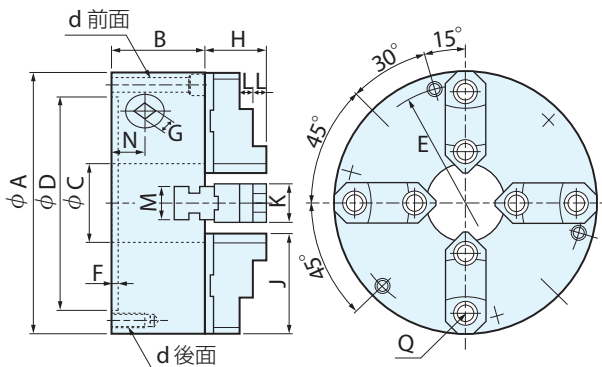


SELF-CENTERING CHUCKS

普通切削用

## TC 4ツメタイプ

- 4ツメ スクロールチャック
- 分割ツメタイプ・硬ツメ・生ツメ付
- プレートタイプ (旋盤への取付は13頁のプレートをご使用ください。)
- 正方形 (角もの) ワークや円筒状のワークが把握できます。
- 生ツメを成形して長方形のワークも把握することができます。



単位 (mm)

### 寸法表

型式	No	A	B	C	D	E	F	H	J	K	L	M	N	G	Qツメボルト	d 取付ボルト
TC110F4	4	112	58	24 (26)	80 <sup>+0.019</sup> <sub>0</sub>	95	4	31	45	19	7	16	23.6	8	8-M6×15	後面取付 3-M8×35
TC130F4	5	132	60	32 (34)	100 <sup>+0.022</sup> <sub>0</sub>	115	4	37	56	23	8	19	24.0	8	8-M8×20	〃 3-M8×35
TC165F4	6	167	66	44 (46)	130 <sup>+0.025</sup> <sub>0</sub>	147	5	44	68	30	9.5	22	24.6	10	8-M10×20	〃 3-M10×40
TC190F4	7	192	75	54 (58)	155 <sup>+0.025</sup> <sub>0</sub>	172	5	46	80	30	9.5	25	27.2	11	8-M10×22	〃 3-M10×40
TC230F4	9	233	82	70 (75)	190 <sup>+0.029</sup> <sub>0</sub>	210	6	55	90	35	12	28	29.5	12	8-M12×25	〃 3-M12×45
TC273F4	10	274	86	90 (100)	230 <sup>+0.029</sup> <sub>0</sub>	250	6	53	95	35	12	28	30.0	12	8-M12×25	前面取付 3-M12×95
TC310F4	12	310	92	110 (120)	260 <sup>+0.032</sup> <sub>0</sub>	285	7	59	110	40	14	30	32.2	14	8-M12×30	〃 3-M12×100
TC385F4	15	385	100	130 (150)	330 <sup>+0.036</sup> <sub>0</sub>	355	7	71	127	43	15	35	32.8	15	8-M16×35	〃 3-M12×110
TC460F4	18	460	114	150 (190)	400 <sup>+0.036</sup> <sub>0</sub>	425	8	80	130	50	17	45	38.0	17	8-M20×45	〃 3-M16×125

C寸法 ( ) 内は切削可能最大孔径

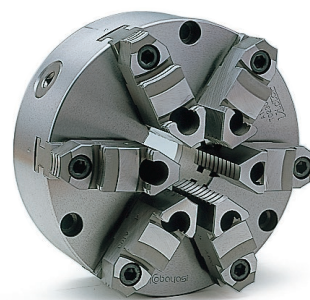
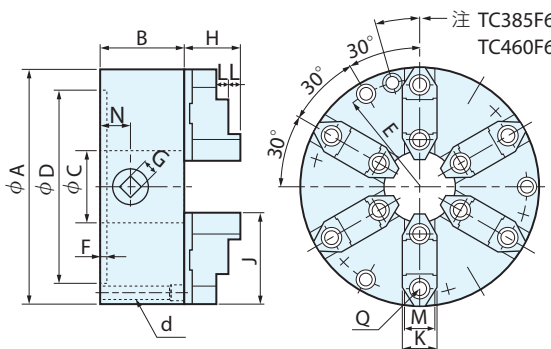
### 仕様

型式	最大ハンドトルク N·m (kgf·m)	最大静的把握力 kN (kgf)	把握範囲 外径φmm	把握範囲 内径φmm	適合生ツメ (各4ヶ)	質量 kg	GD <sup>2</sup> N·m <sup>2</sup> (kgf·m <sup>2</sup> )	最高回転速度 min <sup>-1</sup> (r.p.m)
TC110F4	44.1 (4.5)	16 (1660)	2.5~89 (108)	38~78 (97)	SJ-53	3.4	0.294 (0.03)	2700
TC130F4	63.8 (6.5)	23 (2320)	3~104 (134)	43~92 (122)	SJ-62	5.1	0.490 (0.05)	2300
TC165F4	107.9 (11)	30 (3010)	3.5~135 (170)	52~119 (152)	SJ-70	10	1.57 (0.16)	1850
TC190F4	117.7 (12)	30 (3040)	4~153 (206)	57~134 (188)	SJ-85	14	2.84 (0.29)	1600
TC230F4	137.3 (14)	35 (3610)	5~190 (242)	75~169 (220)	SJ-100	21	6.27 (0.64)	1400
TC273F4	176.5 (18)	44 (4460)	10~229 (277)	75~208 (256)	SJ-100	28	12.0 (1.22)	1200
TC310F4	196.2 (20)	52 (5320)	10~258 (322)	113~238 (302)	SJ-115	38	21.2 (2.16)	1050
TC385F4	215.8 (22)	54 (5510)	20~329 (394)	131~302 (367)	SJ-135	65	50.7 (5.17)	850
TC460F4	255.0 (26)	62 (6310)	40~367 (478)	136~379 (490)	SJ-150	106	125 (12.7)	750

把握範囲は ( ) 内まで把握可能ですが推奨はしません。 台ツメ寸法は23頁、生ツメ寸法は24頁参照。

## TC 6ツメタイプ

- 6ツメ スクロールチャック
- 分割ツメタイプ・硬ツメ・生ツメ付
- 前面取付
- プレートタイプ (旋盤への取付は13頁のプレートをご使用ください。)
- パイプ状ワークをヒズミ少なく把握することができます。



単位 (mm)

### 寸法表

型式	No	A	B	C	D	E	F	H	J	K	L	M	N	G	Qツメボルト	d 取付ボルト
TC230F6	9	233	82	70 (75)	190 <sup>+0.029</sup> <sub>0</sub>	210	6	55	90	35	12	28	29.5	12	12-M12×25	3-M12×90
TC273F6	10	274	86	90 (100)	230 <sup>+0.029</sup> <sub>0</sub>	250	6	53	95	35	12	28	30.0	12	12-M12×25	3-M12×95
TC310F6	12	310	92	110 (120)	260 <sup>+0.032</sup> <sub>0</sub>	285	7	59	110	40	14	30	32.2	14	12-M12×30	3-M12×100
TC385F6	15	385	100	130 (150)	330 <sup>+0.036</sup> <sub>0</sub>	355	7	71	127	43	15	35	32.8	15	12-M16×35	6-M12×110
TC460F6	18	460	114	150 (190)	400 <sup>+0.036</sup> <sub>0</sub>	425	8	80	130	50	17	45	38.0	17	12-M20×45	6-M16×125

C寸法 ( ) 内は切削可能最大孔径

### 仕様

型式	最大ハンドトルク N·m (kgf·m)	最大静的把握力 kN (kgf)	把握範囲 外径φmm	把握範囲 内径φmm	適合生ツメ (各6ヶ)	質量 kg	GD <sup>2</sup> N·m <sup>2</sup> (kgf·m <sup>2</sup> )	最高回転速度 min <sup>-1</sup> (r.p.m)
TC230F6	137.3 (14)	34 (3420)	25~190 (242)	95~169 (222)	SJ-100	23	6.87 (0.70)	1400
TC273F6	176.5 (18)	41 (4230)	25~229 (277)	110~208 (256)	SJ-100	31	12.9 (1.31)	1200
TC310F6	196.2 (20)	49 (5040)	32~258 (322)	140~238 (302)	SJ-115	43	22.8 (2.32)	1050
TC385F6	215.8 (22)	51 (5220)	32~329 (394)	150~302 (367)	SJ-135	70	57.3 (5.84)	850
TC460F6	255.0 (26)	59 (5980)	38~367 (478)	180~379 (490)	SJ-150	113	131 (13.4)	750

把握範囲は ( ) 内まで把握可能ですが推奨はしません。 台ツメ寸法は23頁、生ツメ寸法は24頁参照。