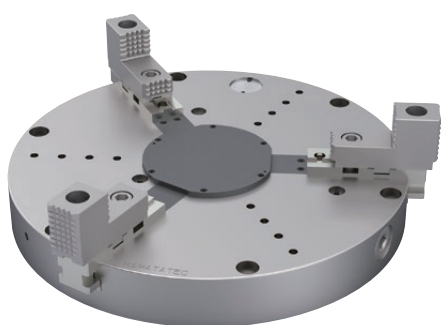
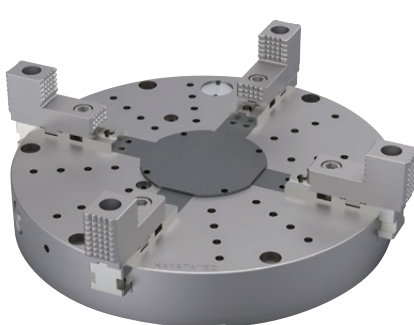


【特長】

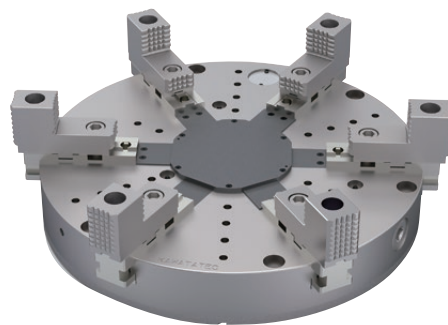
- イケールやマシニングセンタのテーブル、5軸加工機のテーブルに取付けて使用するチャックです。（注※1）
- 軽量、薄型に設計されているため、機械の最大積載質量及び高さへの影響が少なくてすみます。
- 上面にカバーがあるので、内部に切粉が入り難い。



3ツメ



4ツメ

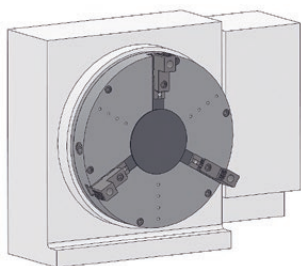


6ツメ

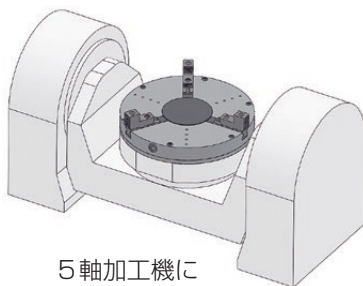


バネ付 T型ハンドル
(標準付属品)

取付け例



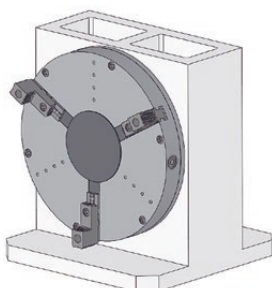
円テーブルに
(上部カバーを外せば
長い加工物も把握可能)



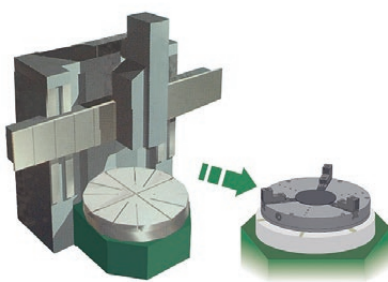
5軸加工機に

立型マシニングセンタ

ラチェットとソケットは特別付属品です。



イケールに



立旋盤のテーブルに

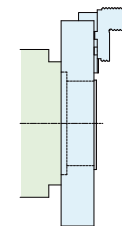


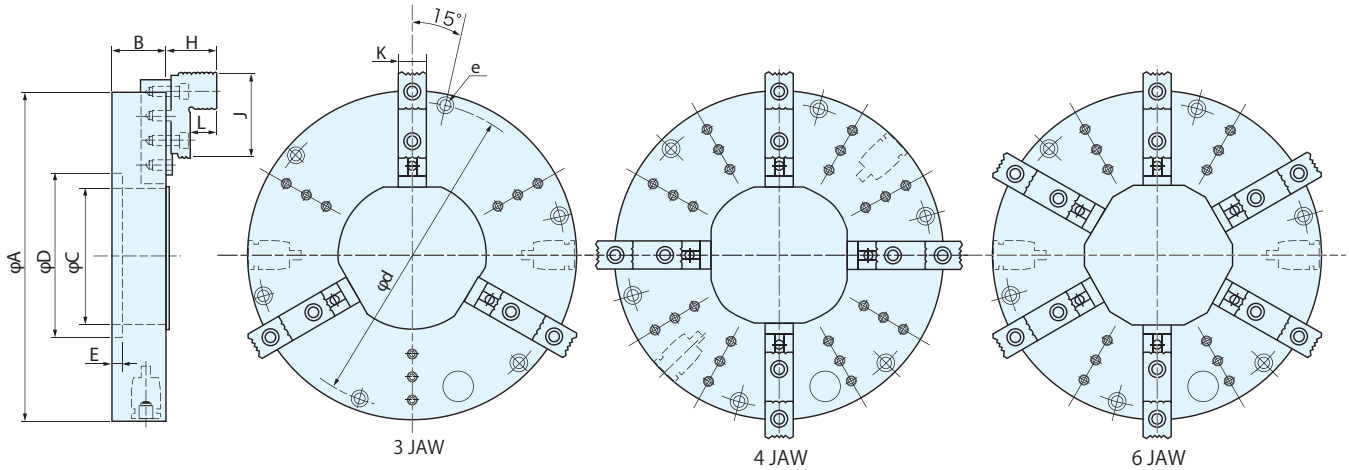
注意

注)※1

本チャックは十分な剛性を有するイケール、テーブル等に取付けて使用することを前提として設計されています。

したがって、直接旋盤の主軸に取付けて使用することはできません。そのような場合はメーカーまでご相談ください。





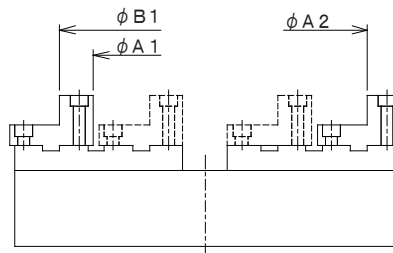
単位(mm)

型式番号	A	B	C	Dh7	E	K	H	J	L	d	e	最高回転速度 (N·m)	把握力 (kN)
TM 300	300	75	125	130	14	30	43	80	20	275	4-M12	196	49
TM 400	400	85	180	185	15	35	58	110	28	375	6-M12	245	59
TM 500	500	80	146	150	14	44	78	130	40	465	6-M16	294	73
TM 600	600	85	210	215	19	44	78	130	40	565	6-M16	294	73
TM 800	800	120	295	300	22.5	69	105	140	46	760	6-M20	392	83
TM 1000	1000	125	410	420	25	69	105	140	46	960	6-M20	392	83

型式番号	最高回転速度 (min ⁻¹)			質量 (kg)			特別付属品	
	3ツメ	4ツメ	6ツメ	3ツメ	4ツメ	6ツメ	生ツメ	ラチェットハンドル/パネル付ソケット
TM 300	1800	1800	1800	28	29	30	SJ85	RT12.7D/SKB12D12.7B
TM 400	1450	1450	1250	60	62	65	SJ115	RT12.7D/SKB14D12.7B
TM 500	1150	1150	900	100	105	110	SJ135	RT19D/SKB15D19B
TM 600	950	950	750	155	155	160	SJ135	RT19D/SKB15D19B
TM 800	600	580	450	400	400	410	SJ160	RT19D/SKB19D19B
TM 1000	450	450	380	610	610	620	SJ160	RT19D/SKB19D19B

ラチェットハンドル
/パネル付ソケット
(特別付属品)

型式番号	把握範囲 (φ mm)		
	外径		内径
	A1	A2	B1
TM 300	80~172	168~260	155~250
TM 400	95~225	215~350	195~320
TM 500	135~295	290~450	250~400
TM 600	220~380	380~540	340~500
TM 800	310~565	470~725	445~700
TM 1000	430~760	590~920	565~895



仕様一覧

TM-3J: 3ツメタイプ

TM-4J: 4ツメタイプ

TM-6J: 6ツメタイプ