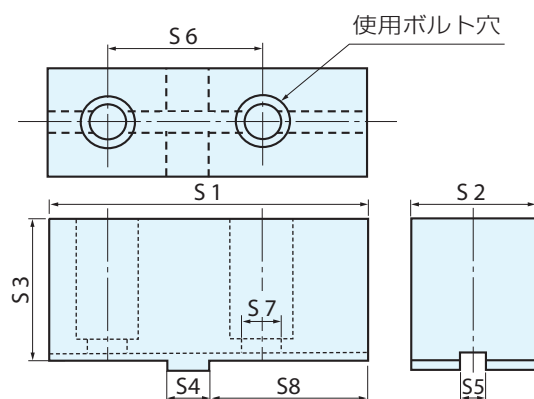


SOFT BLANK TOP JAWS



SJ SERIES

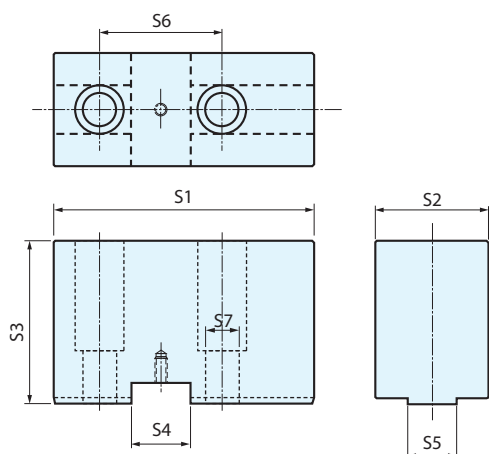
単位 (mm)

■ 主要寸法表

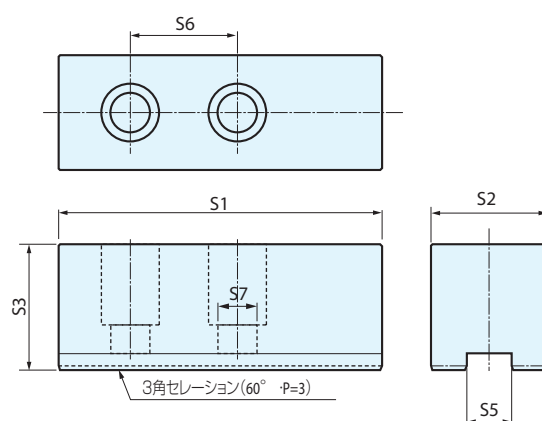
品名 シリーズ	チャックサイズ適用生ツメ					S1	S2	S3		S4	S5	S6	S7	S8	標準 質量 1ヶkg
	小型スクロール NST・TC	スクロール 31	スクロール 32	インデ 41	インデ 42			標準	高ツメ						
SJ 62	5"					62	23	32.5	—	12.7	7.94	32	9	27	0.4
SJ 70	6"					70	30	36	(60)	12.7	7.94	38.1	11	32	0.5
SJ 85	7"・8"					85	30	38	(60)	12.7	7.94	44.4	11	41	0.6
SJ 100	9"・10"					100	35	46	(85)	19.02	12.7	53.9	14	45	1
SJ 115	12"					115	40	49	(90)	19.02	12.7	63.5	14	53	1.5
SJ 135	15"					135	45	60	(120)	19.02	12.7	76.2	18	65	2.5
SJ 150	18"~24"		18"・21"		18"・21"	150	49	70	(120)	19.02	12.7	76.2	22	73.98	3.5
SJ 155		18"・21"	24"	18"・21"	24"~32"	155	59	80	(140)	19.02	12.7	76.2	22	78.98	5
SJ 160		24"		24"		160	74 (69)	90	(150)	19.02	12.7	76.2	22	83.98	7
SJ 170		28"~36"		28"~42"		170	74	90	(150)	19.02	12.7	76.2	24	93.98	8

ツメ高さ (S3) は標準と高ツメ 2種類

SJV/SHJ SERIES



SJV SERIES



SHJ SERIES

■ 主要寸法表

品名 シリーズ	CVH	CV	4HA	FCH	ASM	S1	S2	S3	S4	S5	S6	S7	標準質量 1ヶkg
SJV 150	700~800		610~810	700~800		150	69	86	38.9	28	70	22	6
SJV 170	1000~1600		1000~1600	1000~1600		170	74	106	38.9	32	80	22	9
SHJ 18		530			460~600	180	64	70	-	25	60	22	6
SHJ 24		610				210	74	90	-	25	80	22	10