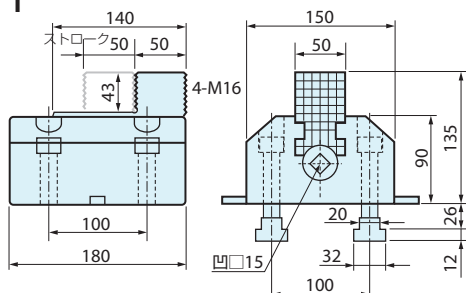


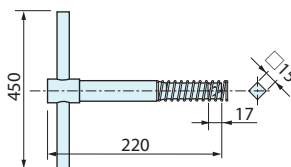
### BORING MILL JAWS

- 大型旋盤・立旋盤・中ぐり盤・フライス盤・治具取付・・・等に御使用下さい。
- 4ヶ（1組）でTボルト・ハンドル付属品。

#### 置ツメ 3T (BM-3T)



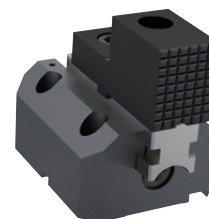
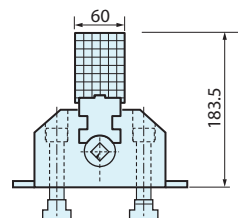
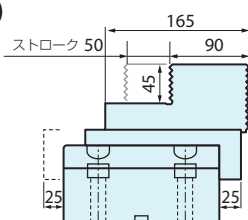
付属品  
バネ付T型ハンドル



把握力(入力トルク) : 29kN(392N·m)  
質量 : 19kg

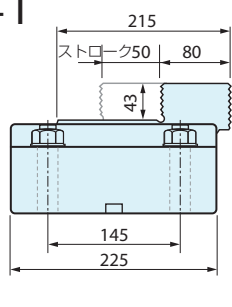
#### 3T置ツメ (2ピースタイプ) (BM-3T-2P)

特別付属品生ツメ : SJ-155

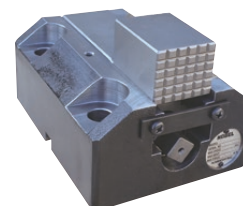
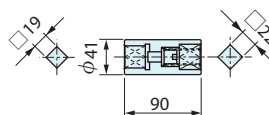


把握力(入力トルク) : 29kN(392N·m)  
質量 : 21kg

#### 置ツメ 4T (BM-4T)



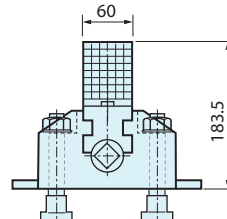
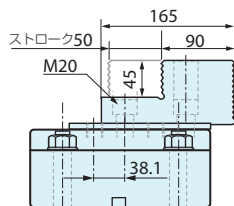
付属品  
ラチェットハンドル (RT19D)  
ソケット SKB22B19B



把握力(入力トルク) : 39kN(441N·m)  
質量 : 26kg

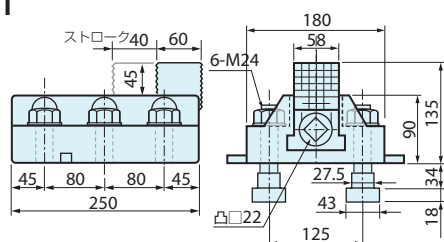
#### 4T置ツメ (2ピースタイプ) (BM-4T-2P)

特別付属品生ツメ : SJ-155

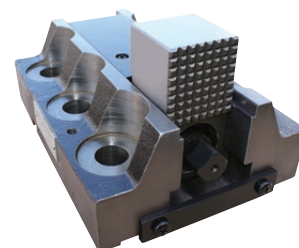
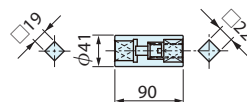


把握力(入力トルク) : 39kN(441N·m)  
質量 : 28kg

#### 置ツメ 6T (BM-6T)



付属品  
ラチェットハンドル (RT19D)  
ソケット SKB22B19B

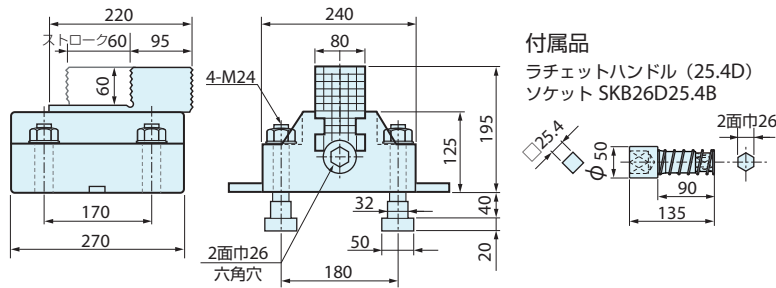


把握力(入力トルク) : 59kN(686N·m)  
質量 : 30kg

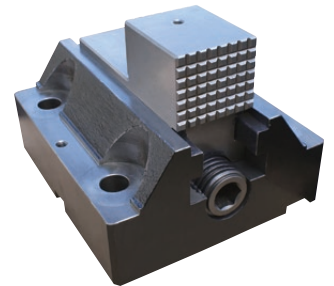
# 置ツメ

## FACE PLATE AND BORING MILL JAWS

### 置ツメ 7T (BM-7T)



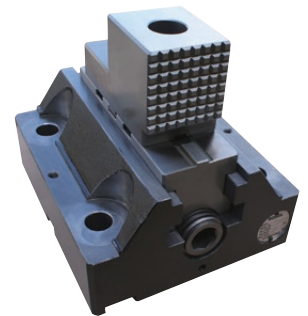
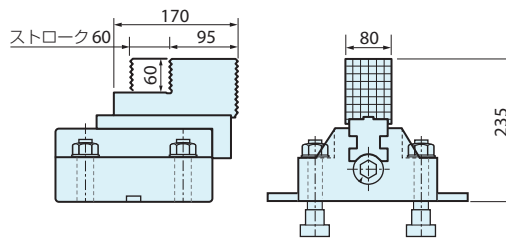
付属品  
ラチェットハンドル (25.4D)  
ソケット SKB26D25.4B



把握力(入力トルク) : 68kN(735N·m)  
質量 : 55kg

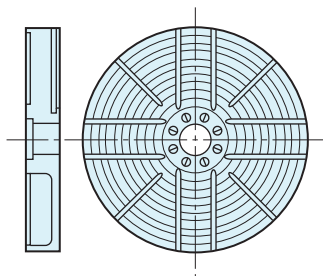
### 7T置ツメ (2ピースタイプ) (BM-7T-2P)

特別付属品生ツメ : SJ-170



把握力(入力トルク) : 68kN(735N·m)  
質量 : 60kg

### 面板

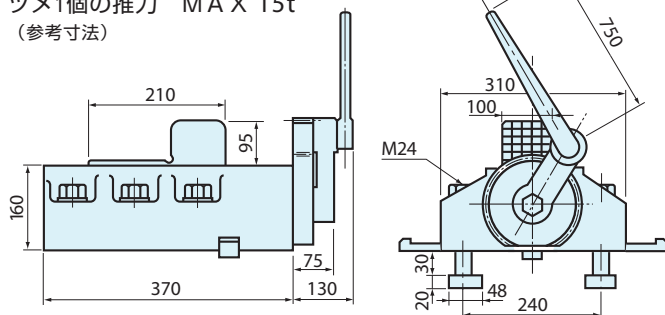


- 各種面板も製作しております。φ 800～φ 3,000
- 御要望により置ツメ及び面板は設計製作いたしますので、チャックの径・取付寸法、加工物の大きさ・切削条件等を連絡ください。

### 強力型置ツメ 4ヶ (1組) (増縮クランプ付)

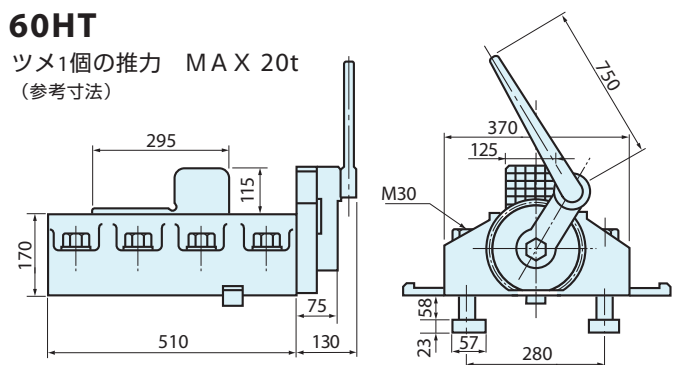
#### 30HT

ツメ1個の推力 MAX 15t  
(参考寸法)



#### 60HT

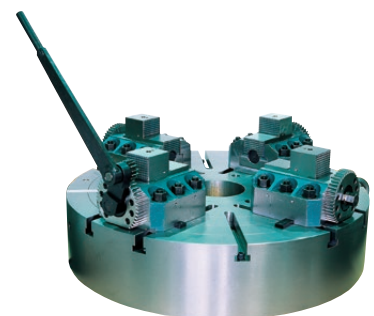
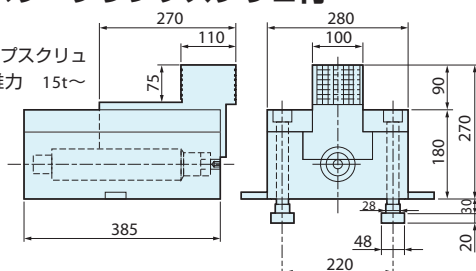
ツメ1個の推力 MAX 20t  
(参考寸法)



### JAKOB製パワークランプスクリュ付

(参考寸法)

パワークランプスクリュ  
ツメ1個の推力 15t～



● 御要望により特殊置ツメも設計製作いたします。

主部品  
置ツメ・ツメ