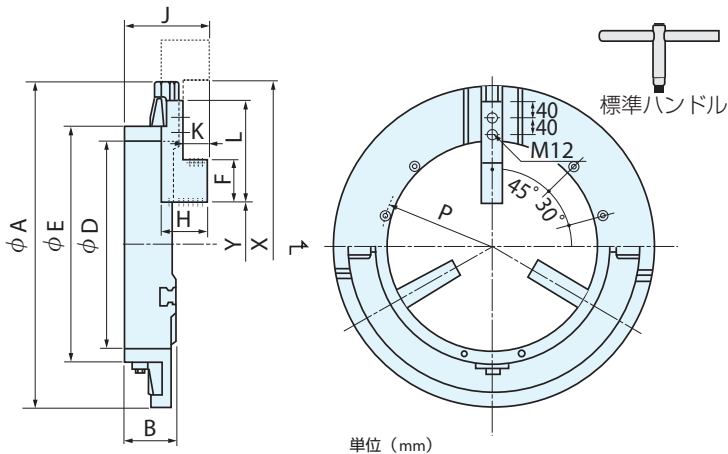
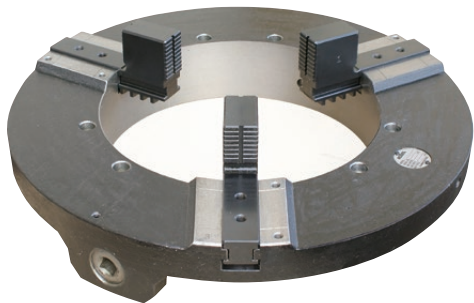


溶接用チャック

WELDING POSITIONER CHUCKS

[特長]

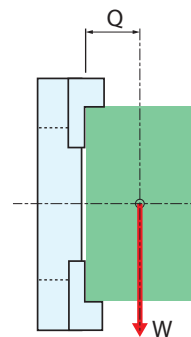
- ポジショナ…等に使用できやすい様軽く、本体厚みも薄く低重心。
- 把握範囲が広く、ワークの脱着も容易です。



■ 主要寸法表

型式	A	B	D	E	F	H	J	K	L	φP	取付ボルト
WPS 500	500	105	270	330	70	100	169.5	60	200	300	6-M12×100
WPS 600	600	105	365	425	70	100	169.5	60	200	400	6-M12×100
WPS 800	800	120	540	600	100	115	195.5	65	250	575	6-M16×120
WPS 1000	1000	135	700	760	100	115	210.5	65	250	735	6-M16×130
WPS 1200	1200	145	830	900	100	115	220.5	65	250	865	6-M16×140

型式	把握範囲		把握力 kN(kgf)	重心高×能力 Q×W	搭載能力 MAX kg	質量 kg
	Y	X				
WPS 500	50~330	330~540	20 (2000)	100mm× 600kg	800	65
WPS 600	150~400	400~620	20 (2000)	150mm× 600kg	1000	87
WPS 800	250~550	550~830	29 (3000)	200mm× 600kg	1500	110
WPS 1000	450~750	750~1050	29 (3000)	250mm× 600kg	1500	220
WPS 1200	600~900	900~1150	29 (3000)	300mm× 600kg	2000	320

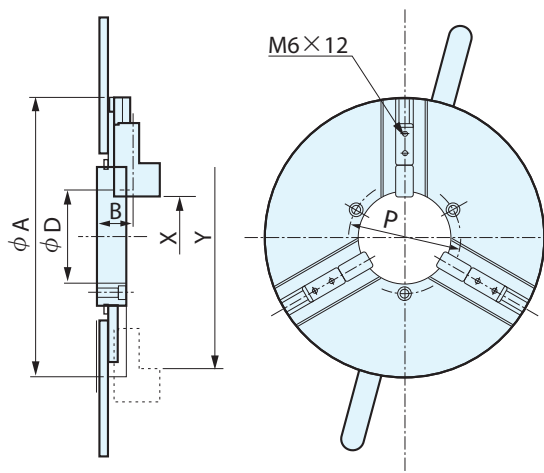
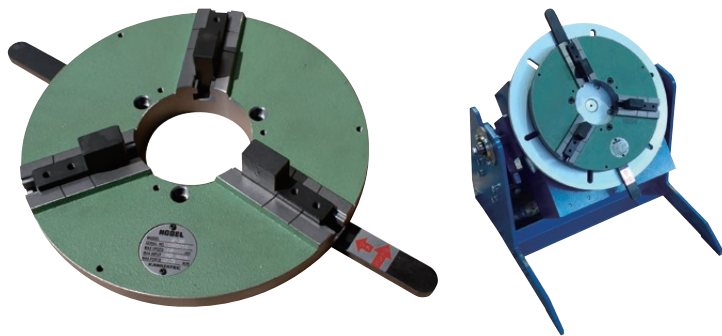


特殊チャック他製品

小型溶接用チャック

[特長]

- 薄型で、重心高さが低く大きな搭載荷重が得られます。
- 小型・軽量のため、ポジショナなどに負担がかからず、円滑な回転が行えます。
- 把握範囲が広く、ワークの脱着も容易です。



■ 主要寸法表

型式	A	B	D	φP	取付ボルト	把握範囲 X	把握範囲 Y	把握力 kN (kgf)	質量 (kg)
WP 200	200	39	80	100	M8×35	20~130	110~210	2 (200)	6
WP 300	300	39	100	120	M8×45	80~190	170~280	2.5 (250)	12
WP 400	400	45	170	220	M10×55	120~250	250~380	3.5 (350)	24