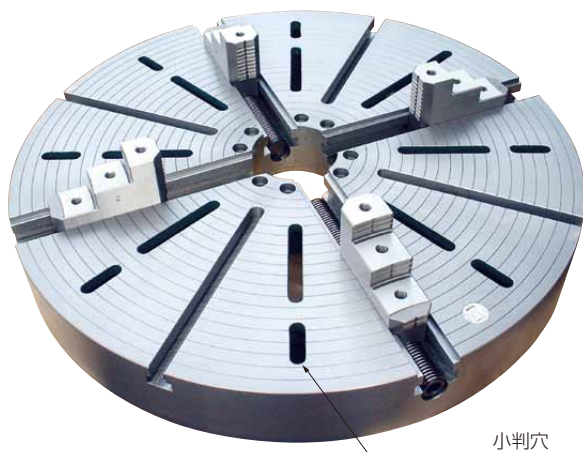


4-JAW INDEPENDENT CHUCKS FOR LARGE

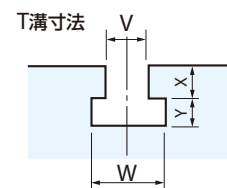
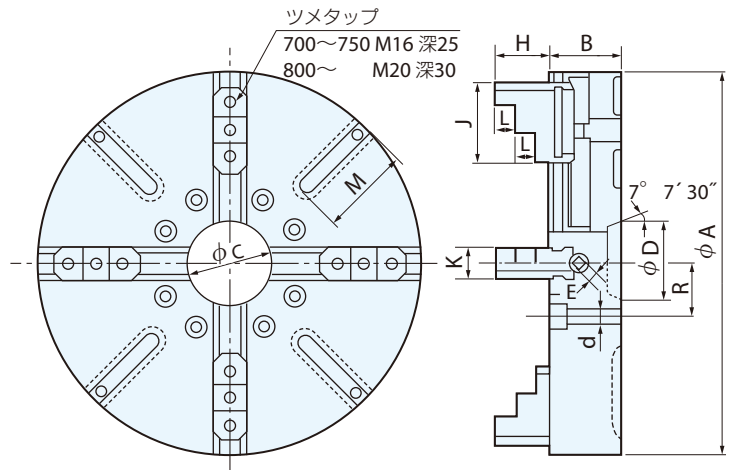
普通切削用

■ ショートテーパ直付タイプ

- 機 種 ● 大型φ700 (28")以上 18種
 取付方法 ● 直接取付 (JIS・ASA) ショートテーパA型
 機 能 ● 一体ツメタイプで入替可能
 安 全 ● T溝端に飛び出し防止ボルト付



小判穴



チャックサイズ	V	W	X	Y
28 (700) ~30 (750)	20	34	20	13.5
32 (800) ~40 (1000)	24	42	24	18
47 (1200) ~	28	48	28	20

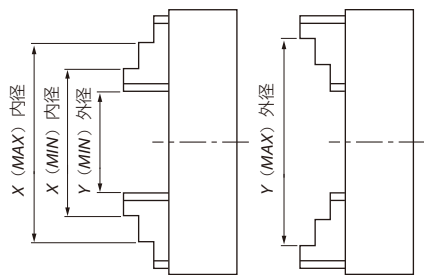
■ 主要寸法表

型式番号	スピンドルサイズ	コードNo.	A	B	C	D	E	H	J	K	L	M	R	d	質量kg	小判穴の有無
700-A8	A1-8	442813	700	130	110	139.719	16	90	190	55	32	200	85.7	4-M16	240	無
750-A8	A2-8	443013	750	140	120	//	16	90	190	55	32	175	//	//	285	無
700-A11	A1-11 A2-11	442814	700	130	140	196.869	16	90	190	55	32	180	117.5	8-M20	235	無
750-A11		443014	750	140	140	//	16	90	190	55	32	175	//	//	280	無
810-A11		443214	810	140	180	//	26 (六角)	100	200	60	35	235	//	//	320	有
915-A11		443614	915	150	165	//	26 (六角)	100	200	60	35	260	//	//	460	無
1000-A11		444014	1000	160	180	//	26 (六角)	100	200	60	35	320	//	//	485	有
1200-A11		444714	1200	160	180	//	26 (六角)	110	230	80	40	400	//	//	690	有
1400-A11		445514	1400	160	180	//	26 (六角)	110	230	80	40	420	//	//	970	有
1500-A11		445914	1500	170	180	//	26 (六角)	110	230	80	40	480	//	//	1080	有
1600-A11		446314	1600	190	180	//	26 (六角)	110	230	80	40	520	//	//	1450	有
800-A15		A1-15 A2-15	443215	800	200	200	285.775	26 (六角)	110	230	80	40	150	165.1	8-M22	550
1000-A15	444015		1000	200	180	//	26 (六角)	110	230	80	40	250	//	//	710	無
1200-A15	444715		1200	200	200	//	26 (六角)	110	230	80	40	350	//	//	1050	無
1400-A15	445515		1400	200	200	//	26 (六角)	110	230	80	40	420	//	//	1100	無
1500-A15	445915		1500	200	200	//	26 (六角)	110	230	80	40	480	//	//	1200	無
1600-A15	446315		1600	200	200	//	26 (六角)	110	230	80	40	520	//	//	1480	無
1800-A15	447115		1800	220	200	//	26 (六角)	160	300	80	55	600	//	//	2100	有

E 26 (ハンドル角穴) は六角穴 他は四角穴

上記以外の寸法について各種製作致します。

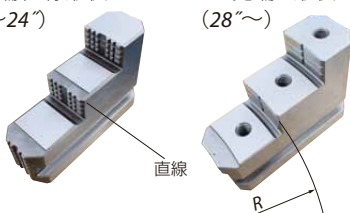
■能力表



ツメ先端形状

ツメ先端 直線形状 (12~24°)

ツメ先端 R形状 (28°~)



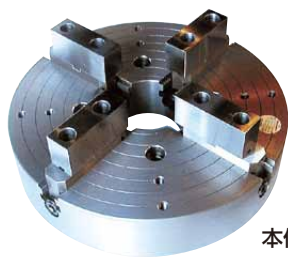
チャックサイズ	型式番号 コードNo.	把握力		把握範囲		最高回転速度 min ⁻¹ (r. p.m)
		最大ハンドトルク N·m (kgf·m)	ツメ把握力(1ヶ) kN (kgf)	外径把握 MIN~MAX(mm)	内径把握 MIN~MAX(mm)	
12	4612FC, 4612A6	176 (18)	19 (2000)	25~265	110~265	1800
14	4614FC, 4614A6, 4614A8	196 (20)	21 (2200)	25~310	110~310	1600
16	4616FC, 4616A6, 4616A8	245 (25)	23 (2400)	25~360	115~350	1450
18	4618FC, 4618A8, 4618A11	245 (25)	23 (2400)	25~410	115~390	1300
20	4620FC, 4620A8, 4620A11	294 (30)	27 (2800)	30~450	130~435	1150
24	4624FC, 4624A8, 4624A11	314 (32)	28 (2900)	50~550	140~530	950
28	4628FC, 442813, 442814	343 (35)	31 (3200)	60~640	160~610	700
30	4630FC, 443013, 443014	343 (35)	31 (3200)	60~700	160~650	650
32	4632FC, 443214, 443215	392 (40)	32 (3300)	80~750	200~730	600
36	443614	441 (45)	36 (3700)	80~840	200~800	530
40	444014, 444015	441 (45)	36 (3700)	100~920	200~890	480
47	444714, 444715	490 (50)	40 (4100)	100~1100	220~1070	360
55	445514, 445515	539 (55)	44 (4500)	150~1270	270~1225	300
59	445914, 445915	539 (55)	44 (4500)	200~1370	350~1325	270
63	446314, 446315	539 (55)	44 (4500)	300~1470	450~1425	240
71	447115	588 (60)	49 (5000)	450~1620	650~1640	210

台ツメ (オプション)

46DJ SERIES

一体ツメをこの台ツメ (オプション) にとりかえる事で生ツメの使用が可能になりました。

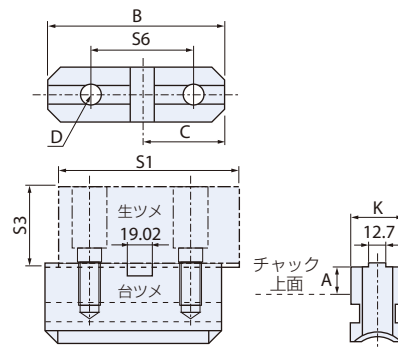
インデペンデントチャック用



本体取付例



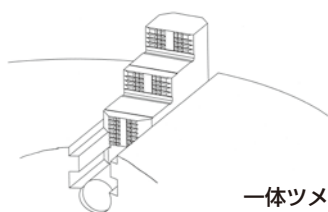
台ツメ



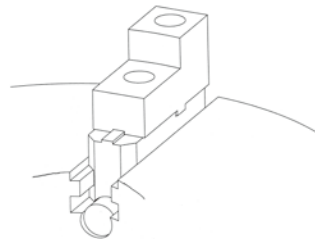
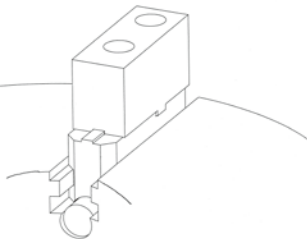
チャック
上面 A

適合生ツメを取り付け貴社で成形が容易にできます。

貴社にて生ツメ成形後、高周波焼き入れして硬ツメとして使用できます。(生ツメ材質S45C)



一体ツメ



■主要寸法表

チャック型式番号・コードNo.	台ツメ 型式番号	台 ツ メ					適 合 生 ツ メ				単位 (mm)	
		A	B	C	D	K	標準生ツメ	S1	S3	S6	高生ツメ x S3	取付ボルト (8本)
4612FC, 4612A6 4614FC, 4614A6, 4614A8	46 DJ 12	15	112	52	M 12	35	SJ-115	115	49	63.5	SJ-115 x 90	M12 x 30
4616FC, 4616A6, 4616A8 4618FC, 4618A8, 4618A11	46 DJ 16	20	132	61	M 16	40	SJ-135	135	60	76.2	SJ-135 x 120	M16 x 35
4620FC, 4620A8, 4620A11	46 DJ 20	20	150	65	M 16	45	SJ-135	135	60	76.2	SJ-135 x 120	M16 x 35
4624FC, 4624A8, 4624A11	46 DJ 24	25	160	70	M 20	50	SJ-150	150	70	76.2	SJ-150 x 120	M20 x 40
4628FC, 442813, 442814 4630FC, 443013, 443014	46 DJ 28	25	190	73	M 20	55	SJ-155	155	80	76.2	SJ-155 x 140	M20 x 40
4632FC, 443214, 443614, 444014	46 DJ 32	25	200	73	M 20	60	SJ-155	155	80	76.2	SJ-155 x 140	M20 x 40

※生ツメ使用の注意…ツメ先端形状・高ツメ・キズ防止・安全…等を考えて使用してください。

主部品 名称及び寸法

SPARE PARTS

■ インデペンデントチャック

上 ツメ

台 ツメ



ネジ棒

ストッパ



ハンドル

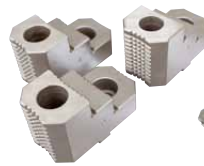
ツメ



■ スクロールチャック

上 ツメ

台 ツメ



ピニオン

ピニオンリテナ



スクロール盤

ハンドル



部品の注文及び修理について

ツメ

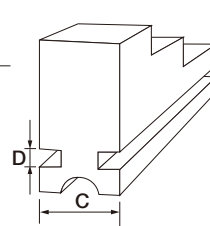
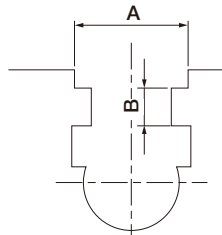
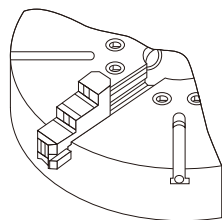
44 SERIES
46 SERIES

ツメは本体アリ溝部と現物合わせ

ツメ溝部詳細

ご使用中のツメ

〈注意〉



ツメのアリ溝部の研磨を行い、チャック本体のアリ溝部と現物合わせを行います。 研磨加工を行います。

A~Dの寸法に合わせて

研磨加工を行います。

当社ではツメは黒皮状態で在庫しています。ツメのご注文の際にはチャック本体と共に送って頂き現物合わせで修理させていただきます。但しどうしても本体を送れない場合は、上図のA~D寸法を測定して頂きツメをご注文ください。古い物件については対応できません。

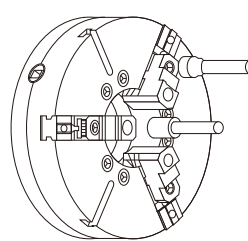
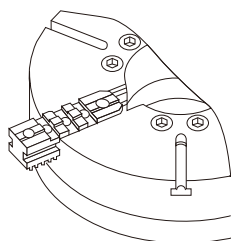
上ツメ、台ツメ

31/32 SERIES
SC SERIES
NST SERIES
TC SERIES
TA SERIES

ツメは本体アリ溝部と現物合わせ

芯出し研磨

〈注意〉



台ツメはアリ溝部の研磨を行い、チャック本体のアリ溝部と現物合わせを行います。

チャックの台ツメと上ツメを取り替える場合は必ずご使用のチャックに取付けて芯研磨及び段研磨をしなければなりません。

上ツメ、台ツメの部品注文の場合は、左図のように芯研磨、段研磨をしなければ精度が保てません。